

Стойка мобильная CM-1200 У86

Напольная, мобильная, без изменения угла наклона, с полкой,
для интерактивных панелей



Стойка мобильная CM-1200 У/86

Высота от центра панели до пола регулируемая min 120см max 174см

Возможность фиксации на любой высоте

Для моделей от 50 до 86 дюймов

Стойка мобильная СМ-1200 У86

Вкрутить колесные опоры в раму основания
перед вкручиванием колесные опоры должны находиться в положении "тормоз"



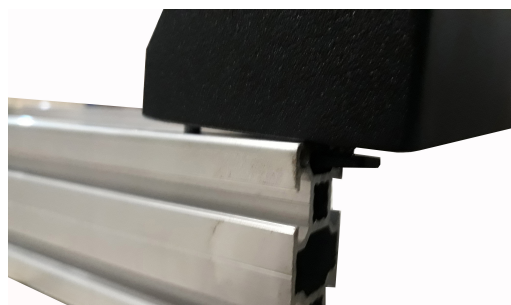
В соединениях под болты использовать шайбы
Наживить (но не затягивать!!!) винтами 12x70 вертикальные опоры к основанию
ВАЖНО! Отверстие D7 находящееся в пазу вертикальных опор должно быть в верхней части и сориентировано в сторону передней части основания. Перед основанием имеет более длинную часть



Наживить (но не затягивать!!!) винтами 6x12, в зависимости от комплектации фурнитуры,
короткие планки 15x66 **или** пазовые сухари М6 к полке



Вставить короткие планки 15x66 **или** пазовые сухари М6
в пазы вертикальных опор и продвинуть по пазам до середины



Стойка мобильная СМ-1200 У86

Для плавной регулировки фиксации кронштейна на вертикальных опорах:

Наживить (но не затягивать!!!) винтами 6x12 длинные планки 15x172 **либо**, в зависимости от комплектации фурнитуры пазовые сухари М6 к кронштейну

Возможна фиксация кронштейна на предустановленной высоте. Для этого вместо двух винтов 6x12 с правой и левой стороны кронштейна наживите два винта 6x25

При этом если винты 6x25 установить в верхнюю часть кронштейна предустановленная высота от пола до центра экрана будет равна 155см, в среднюю часть - 163см, в нижнюю - 170см

При затягивании нужно будет совместить винты 6x25 с отверстиями в вертикальных опорах



Наживить (но не затягивать!!!) винтами 5x16 **верхнюю планку** к вертикальным опорам и затянуть не прилагая излишних усилий



Выбрать нужную высоту полки

Закрутить все винты поочередно но не дожимая их до упора.

Плотно затянуть все винты на стойке без чрезмерного усилия

После окончательной сборки дотянуть все винты на 1/8 - 1/4 оборота

Закрепить на задней стороне интерактивной панели планки-держатели кронштейна

Винты фиксации в планках-держателях должны находиться снизу



Навесить панель на кронштейн и закрутить винты в планках-держателях для фиксации



Стойка мобильная СМ-1200 У86

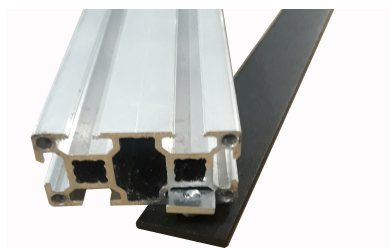
В целях повышения устойчивости к вибрациям в случае установки изделия на деревянный, или не устойчивый к вибрациям пол, желательно применение планок усиления (входят в комплект)

Для этого **перед установкой верхней планки**

Наживите на планки усиления винтами М6х12 сухари для паза



Вставьте в паз вертикальной опоры сухарь планки усиления



Наживите к раме основания планки усиления винтами М6х25



После окончательной сборки затянуть винты

Если понадобится, для устранения влияния неровностей пола отрегулируйте длину вылета колесных опор путем выкручивания или закручивания в раму основания и затем зафиксируйте их гайкой М10

Стойка мобильная CM-1200 У86

Комплектация фурнитуры

1	Болт DIN912 12x70		4 шт
2	Шайба D12		4 шт
3	Винт DIN912 6x12		12 шт
4	Шайба D6		16 шт
5	Винт DIN912 5x16		8 шт
6	Шайба D5		8 шт
7	Винт DIN912 6x25		4 шт
8	Винт полусфера	M5x20	2 шт
9	Полоса	15x66	2 шт
10	Полоса	15x172	2 шт
11	ВПШ	8x16	4 шт
12	Ключ шестигранный	№4	1 шт
13	Ключ шестигранный	№5	1 шт
14	Ключ шестигранный	№10	1 шт
15	Колесная опора со стопором	M10	4 шт
16	Заглушка пазовая	10см	10 шт
17	Сухарь для паза	M6	12 шт
18	Гайка	M10	4 шт

Комплектация изделия

1	Вертикальные опоры	2 шт
2	Рама основания	1 шт
3	Верхняя планка	1 шт
4	Полка	1 шт
5	Колесные опоры со стопором	4 шт
6	Кронштейн	1 шт
7	Планка кронштейна	2 шт
8	Планка усиления 1м	2 шт

Высота стойки мм	1860
Габариты платформы	1060 x 700
Мах нагрузка кг	140
VESA универсальное	min 200x200 max800x600

Производитель вправе изменять конструкцию изделия в целях улучшения функциональных характеристик